

Telesonic

Produktvorstellung für

SENIOREN- EINRICHTUNGEN & KRANKENHÄUSER



Easywave

Unsere Produkte basieren alle auf der Easywave Funktechnik.
Easywave ist ein Markenzeichen der ELDAT Eas GmbH und sind
Made in Germany.



STURZ- UND AUFRICHTDETEKTION



Sturzmatte CareMat

Art.-Nr.: 30100 gelb
Art.-Nr.: 30117 grau

1100 x 700 mm, eckig



Sturzmatte CareMat

Art.-Nr.: 30109 gelb
Art.-Nr.: 30119 grau

1100 x 700 mm, halbrund



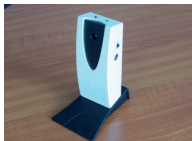
CarePad Bettkantensystem

Art.-Nr.: 30700



Bettfluchtbügel/ Bettkantensensor

Art.-Nr.: 30755



Bewegungsmelder Multi Sense 2

Art.-Nr.: 30392



Magnet Türkontakt ON/OFF

Art.-Nr.: 30272

abschaltbar



BERÜHRUNG UND BETÄTIGUNG



Armbandsender RT26

Art.-Nr.: 20100

wasserdicht



Halsbandsender RT27

Art.-Nr.: 20101

wasserdicht,
Strangulierschutz



Ruf-/Badtaster RT28

Art.-Nr.: 20104

wasserdicht,
inkl. Wandhalter



Wand-/Tisch Ruftaster

Art.-Nr.: 20621

„sensitiv“



Telefon Fon Alarm

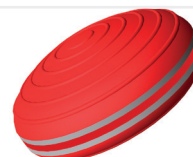
Art.-Nr.: 40200

inkl. Armbandsender RT26



Zimmersender ZS01

Art.-Nr.: 10530



Großruftaster

Art.-Nr.: 30240-HC



Tischsensor

Art.-Nr.: 30242

„sensitiv“



Notrufkissen

Art.-Nr.: 30141



Wangentaster

Art.-Nr.: 30394

mit flexibler Halterung,
sensitiv



Zugtaster VarioPull

Art.-Nr.: 30280

ATEM- UND GERÄUSCHDETEKTION



Atemsensor Vahkamp
Art.-Nr.: 30393



Geräusch- / Unruhmelder
Art.-Nr.: 30233
auch für Rufe oder Klatschen

RUFMELDER UND PAGER



Steckdosen Rufmelder RCP25
Art.-Nr.: 60122
mit Quittierungsfunktion



Mini Pager Call Easy
Art.-Nr.: 10755
bis zu 64 Sender



Telefon Fon Alarm
Art.-Nr.: 40200
inkl. Armbandsender RT26



Steckdosen-Repeater kaskadierbar RXP05
Art.-Nr.: 60317
für alle Easywave Funkprodukte

DEMENZFLUCHT / RUFANLAGENADAPTER



Funkempfänger
Art.-Nr.: 10105
für Schwesternanrufanlage,
kundenspezifisch adaptiert



Y-Adapter
Art.-Nr.: 10105
für Schwesternanrufanlage,
kundenspezifisch adaptiert



Armbandsender RT26 Art.-Nr.: 20100
(ersetzt Y-Adapter
und Birntaster)



Halsbandsender RT27 Art.-Nr.: 20101
(ersetzt Y-Adapter
und Birntaster)



Ruf-/Badtaster RT28
Art.-Nr.: 20104
wasserdicht,
inkl. Wandhalter



Rufsender
Art.-Nr.: 10126
für techn. Alarm Beatmungsge-
räte, kundenspezifisch adaptiert



Türwächter ohne Klinke
Art.-Nr.: 71520

JAMES®

Demente Personen rasch & sicher finden

Mit der JAMES Demenzuhr erhalten desorientierte Bewohner bestmöglichen Schutz bei minimalster Einschränkung ihrer Freiheit.

Die JAMES Demenzuhr dient als Hilfsmittel für die Betreuung von Menschen mit Weglauf-/Hinlauf-Tendenz. Sie wird am Handgelenk getragen und bietet eine zuverlässige Ortung. Diese Uhr bietet eine preiswerte Alternative zu umfassenden Überwachungssystemen und ist besonders nützlich in Pflegeheimen ohne spezielle Demenzstationen.

Sie erleichtert die Überwachung und erhöht die Sicherheit für die Bewohner, ohne dass eine ständige physische Präsenz notwendig ist.

Ist der Bewohner abgänglich, so kann dieser über den Internet-Browser am PC, die Smartphone App oder über das optional verfügbare Tablet gefunden werden.

Wirksamer Schutz bei Demenz

Hinläufer rasch finden

Alarm beim Weglauf

Entlastung des Personals

Sorgenfreie Angehörige

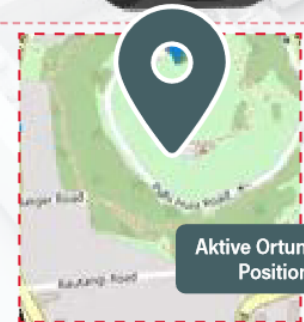
JAMES®
DEMENZUHR



JAMES bietet somit für das Pflegepersonal folgende Unterstützung:

Aktive Ortung

Der Bewohner ist zu einer bestimmten Zeit nicht am vorgesehenen Ort (z. B. *im Speisesaal*). Die verantwortliche Pflegeperson kann nun mit PC/Tablet/Smartphone die Position des Uhrenträgers aktiv abfragen. Anschließend kann der Bewohner zurückgeholt werden.



Verlassen der Bewegungszone

Für Bewohner, welche die Einrichtung generell nicht mehr verlassen sollten, kann sehr einfach eine Bewegungszone im JAMES System angelegt werden. Die Zone hat einen Mindestradius von 100 Meter.

Wenn nun der/die Uhrenträgerin diese Zone verlässt, erfolgt nach wenigen Minuten der Alarm. Dabei wird eine (bei Bedarf auch mehrere) vordefinierte Telefonnummer (z. B. *das Stationshandy*) angerufen und das Pflegepersonal somit über das Verlassen des Bewohners informiert. Wie zuvor beschrieben kann nun die abgängige Person einfach geortet und die Rückholung eingeleitet werden.

